



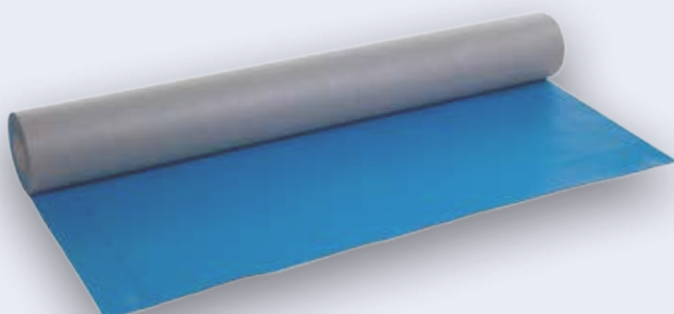
ÉCRAN PARE-PLUIE HPV

Écran pare-pluie hautement perméable
à la vapeur d'eau



Pour quels travaux ?

- **Travaux neufs ou rénovation.**
- **Pose sous bardage.**
- **Pose possible en tant qu'écran de sous-toiture (type R1, entraxe max 45 cm).**



Les + produit

- **Conforme aux exigences des DTU 31.2 et 41.2.**
- **Protège la structure et l'isolant contre les pénétrations d'eau, de neige, de poussière... au travers du revêtement extérieur (bardage).**
- **Renforce l'étanchéité à l'air de la construction et protège l'isolant thermique du balayage par le vent.**
- **Crée une enveloppe extérieure étanche sans risque de condensation.**
- **Possibilité d'être utilisé en écran de sous-toiture HPV (entraxe max 45 cm).**

Caractéristiques techniques

- **Masse surfacique : 100 g/m².**
- **Résistance à la pénétration de l'eau : W1.**
- **Transmission de vapeur d'eau : Sd < 0,1 m**
- **Résistance à la traction LxT : 100 x 100 N/50 mm**
- **Résistance à la déchirure au clou LxT : 75 x 75 N**

Conditionnement

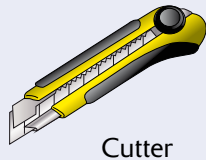
Rouleau de 1,50 m x 50 m

ÉCRAN PARE-PLUIE HPV

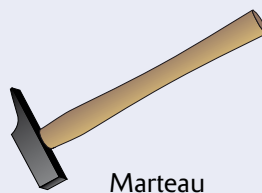
Écran pare-pluie hautement perméable à la vapeur d'eau

Mise en œuvre

Outils utilisés



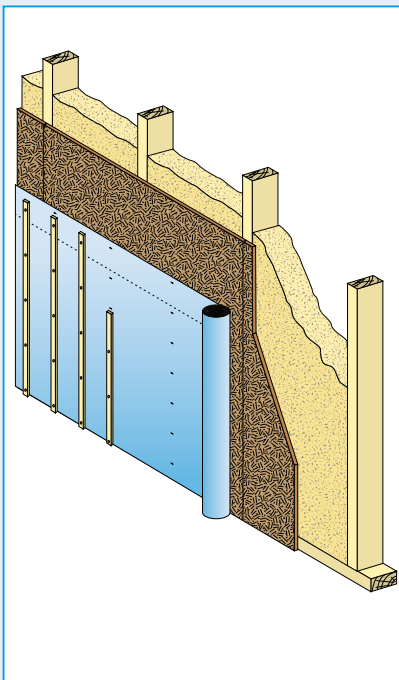
Cutter



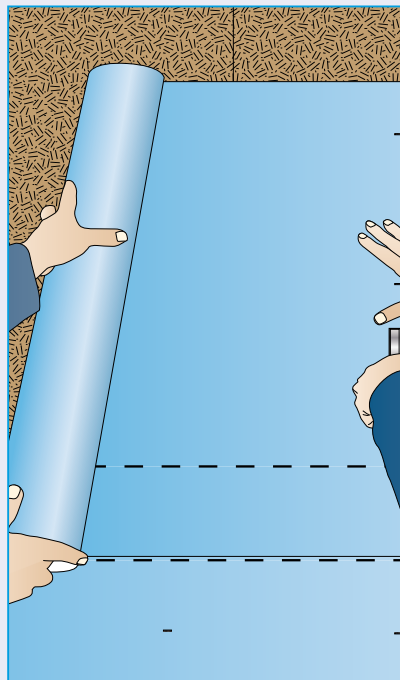
Marteau



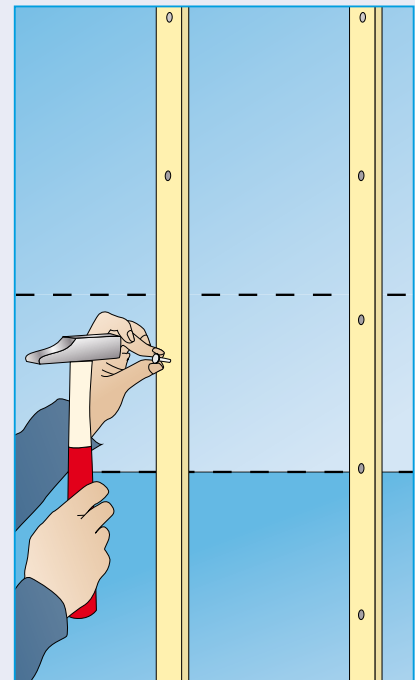
Agrafeuse professionnelle



L'écran est posé directement sur le panneau de contreventement, horizontalement ou verticalement, les pointillés délimitant les recouvrements vers l'extérieur.



Dérouler l'écran sur le panneau. L'agrafer en le maintenant tendu, environ tous les 30 cm. Respecter les recouvrements, délimités par les lignes pointillées.



Fixer les tasseaux dans les montants de l'ossature, de façon à ce qu'ils recouvrent les agrafes.