



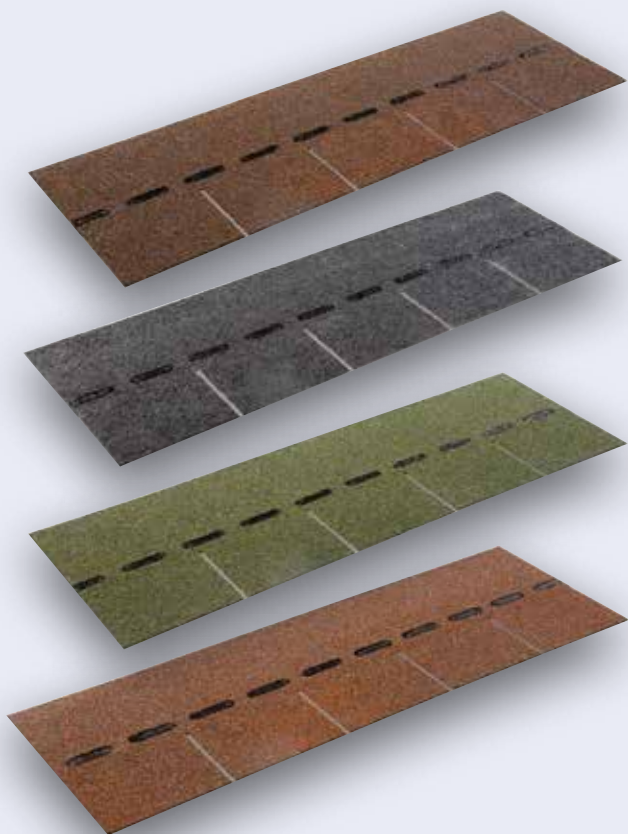
# MONARTOP ULTRA

Bardeaux bitumés cinq jupes de forme carrée avec points thermocollants



## Pour quels travaux ?

- Couverture pour abris de jardin, chalets, petits bâtiments de stockage, etc.



Pente minimum : 20 %

## Les + produit

- Peut être posé sans écran préalable.
- Points thermocollants.
- Excellente résistance au gel et au vent.
- Facilité de découpe et de façonnage.
- Mise en œuvre facile à froid.
- Quatre coloris disponibles.
- Conforme à la NF EN544

## Caractéristiques techniques

- Bardeau bitumé avec armature synthétique
- Masse minimum de bitume : 1 300 g/m<sup>2</sup>
- Bardeau cinq jupes, points thermocollants.
- Plaques de 1 000 x 336 mm.

Coloris	Conditionnement
Châtaigne	Paquet de 3 m <sup>2</sup>
Gris volcanique	Paquet de 3 m <sup>2</sup>
Vert sapin	Paquet de 3 m <sup>2</sup>
Orange cuivré	Paquet de 3 m <sup>2</sup>

## Produits essentiels aux travaux pour un résultat optimum

- **Clous Monartop** ➔ Seau de 500 g (environ 250 clous)
- **Monarcolle** ➔ Bidon de 4 kg - Consommation : 300 g/m<sup>2</sup> en partie courante - 1000 g/m<sup>2</sup> en faitage, égout, noue...

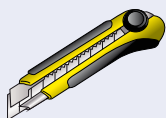


# MONARTOP ULTRA

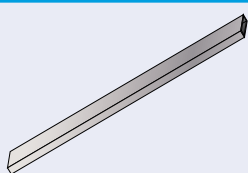
Bardeaux bitumés cinq jupes de forme carrée avec points thermocollants

## Mise en œuvre

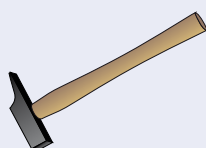
### Outils utilisés



Cutter



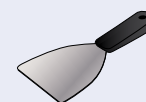
Règle métallique



Marteau



Chalumeau



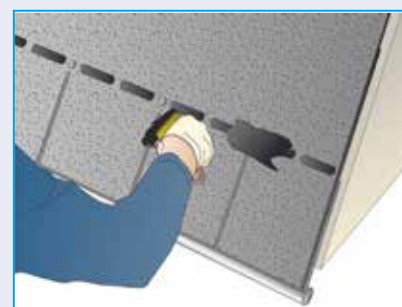
Spatule



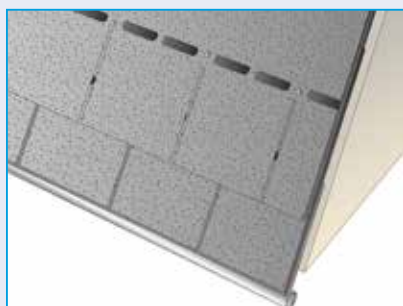
La mise en œuvre des bardeaux Monartop débute par le bas de la toiture, sur laquelle sera vissée une bande d'égout. Encoller en plein cette bande d'égout à l'aide de la colle Monarcolle.



Réaliser le doublis avec la partie pleine des plaques, en prenant soin de garder sur celle-ci les points thermocollants (les jupes seront découpées au cutter). Clouer la plaque à ses extrémités.



Démarrer le 1<sup>er</sup> rang de Monartop superposé au doublis en partant d'un des angles de la toiture. Ce 1<sup>er</sup> rang sera collé grâce aux points thermocollants présents sur le doublis et positionnés sous chaque jupe. Clouer la plaque à chaque extrémité, ainsi qu'à 2 ou 3 cm au dessus de chaque échancrure. Encoller la tête des clous pour assurer l'étanchéité.



Poser successivement les plaques de Monartop du bas vers le haut en positionnant les jupes de la rangée supérieure sur le haut des encoches de la rangée inférieure. Chaque rangée doit être décalée de la précédente d'une demi-jupe.



Le faitage doit être réalisé à l'aide des plaques Monartop, découpées au droit des entailles en éléments unitaires. L'élément découpé est plié à l'avance sur une forme.



L'élément plié est ensuite posé à cheval sur le faitage dans le sens opposé à celui des vents. Le recouvrement de chaque élément de faitage doit être de 5 cm minimum. Ils sont fixés par clouage de part et d'autre du faitage.